



**TRABZON  
ÜNİVERSİTESİ**  
— 2018 —

# 2019 YILI İDARE FALİYET RAPORU



## ÖNSÖZ

5018 sayılı Kamu Mali Yönetimi ve Kontrol Kanunu'nun 41. maddesinde kamu idarelerinin stratejik planlama ve performans programları uyarınca yürütülen faaliyetleri, belirlenmiş performans göstergelerine göre, hedef ve gerçekleşme durumu ile meydana gelen sapmaların nedenlerini açıklayacak ve idarenin faaliyet sonuçlarını gösterecek şekilde faaliyet raporu hazırlamaları hükme bağlanmıştır.

- Hesap verme sorumluluğu çerçevesinde üst yöneticiler ve bütçeyle ödenek tahsis edilen harcama yetkililerince her yıl hazırlanacak faaliyet raporunda aşağıdaki ilkeler göz önünde bulundurulur.
- Faaliyet raporları mali saydamlık ve hesap verme sorumluluğunu sağlayacak şekilde hazırlanmalıdır.
- Faaliyet raporlarında yer alan bilgilerin doğru, güvenilir, önyargısız ve tarafsız olması zorunludur.
- Faaliyet raporları, ilgili tarafların ve kamuoyunun bilgi sahibi olmasını sağlamak üzere açık, anlaşılır ve sade bir dil kullanılarak hazırlanır.
- Faaliyet raporlarında yer alan bilgilerin eksiksiz olması, faaliyet sonuçlarını tüm yönleriyle açıklaması gerekir.
- Faaliyet raporları yıllar itibarıyla karşılaştırmaya imkân verecek biçimde hazırlanmalıdır.
- Faaliyet raporları, bir mali yılın faaliyet sonuçlarını gösterecek şekilde hazırlanmalıdır.
- Birimler tarafından hazırlanan “birim faaliyet raporları” esas alınarak, Üniversitemizin “idari faaliyet raporu” hazırlanmaktadır. Birim faaliyet raporu hazırlayan harcama yetkilileri raporun içeriğinden ve raporda yer alan bilgilerin doğruluğundan üst yöneticiye karşı sorumludur. Üst yöneticiler, idare faaliyet raporunun içeriğinden ve raporlarda yer alan bilgilerin doğruluğundan ilgili Bakana karşı sorumludur.

Bu rehberin amacı; “Kamu İdarelerince Hazırlanacak Faaliyet Raporları Hakkında Yönetmelik” hükümleri gereğince birim faaliyet raporlarını detaylandırarak 2019 Yılı İdare Faaliyet Raporunun Üniversitemizin tüm faaliyetlerini kapsayacak şekilde yeniden düzenlenmesi ve birimlerimizin faaliyet raporlarını hazırlama süreçlerini kolaylaştırmaktır.

## **BİRİM FAALİYET RAPORU HAZIRLANMASINDA DİKKAT EDİLECEK HUSUSLAR**

Birim faaliyet raporlarında yer alan veriler Üniversitemiz 2019 Yılı İdare Faaliyet Raporunun hazırlanmasına kaynak teşkil edeceğinden; birim faaliyet raporlarının hazırlanmasında aşağıda yer alan hususlara dikkat edilmesi önem taşımaktadır.

- Rehber, Kamu İdarelerince Hazırlanacak Faaliyet Raporları Hakkında Yönetmeliğe uygun olarak hazırlanmıştır.
- Fiziki alanlar ilgili tabloların gerçek değerleri yansıtabilmesi için, harcama birimleri rehberde sorumlu oldukları tablolarını doldurmadan önce Yapı İşleri ve Teknik Daire Başkanlığından eldeki mevcut değerlerini teyit ettirmeleri gerekmektedir.
- İnsan kaynaklarına ilişkin tablolara ait bilgilerin gerçek değerleri yansıtabilmesi için harcama birimlerinin rehberde sorumlu oldukları tablolarını doldurmadan önce Personel Dairesi Başkanlığından eldeki mevcut değerlerini teyit ettirmeleri gerekmektedir.
- Rektörlüğe bağlı merkezler / bölümler /birimler ve Özel Kalem Müdürlüğüne ilişkin bilgiler Genel Sekreterlik Birimince konsolide edilmelidir.
- Tüm bilgiler uygulama yılını kapsayacak şekilde (1 Ocak- 31 Aralık 2019) doldurulmalıdır.
- Ayrıca raporda anlatım bozukluklarının ve yazım yanlışlarının olmamasına, tablo ve grafiklerin doğru kullanılmasına özen gösterilmelidir.
- Birim Faaliyet Raporları biriminiz web sayfasında yayınlaması gerekmektedir.
- Bu rehberin doc uzantılı hali, (Word dosyası) <http://sgdb.trabzon.edu.tr/> adresinde yayınlanmış olup ilgili dosyanın üzerinde değişiklik yapılarak birim faaliyet raporu düzenlenebilir.

Göstereceğiniz özen ve hassasiyet için teşekkür ederiz.



# İÇİNDEKİLER

|  |   |
|--|---|
| <b>I. GENEL BİLGİLER .....</b>                                       | <b>4</b>                                |
| A. MİSYON VE VİZYON .....  | 4                                       |
| 1. Misyon (Özgörev) .....  | 4                                       |
| 2. Vizyon (Uz görüşü) .....  | 4                                       |
| B. YETKİ, GÖREV VE SORUMLULUKLAR.....                                | 4                                       |
| C. BİRİME İLİŞKİN BİLGİLER .....                                     | 4                                       |
| 1. Fiziksel Yapı .....   | 5                                       |
| 2. Teşkilat Yapısı .....   | 12                                      |
| 3. Bilgi ve Teknoloji Kaynakları.....                                | 13                                      |
| 4. İnsan Kaynakları .....  | 14                                      |
| 5. Sunulan Hizmetler .....   | 17                                      |
| 6. Yönetim ve İç Kontrol Sistemi.....                                | 25                                      |
| <b>II. AMAÇ VE HEDEFLER.....</b>                                     | <b>HATA! YER İŞARETİ TANIMLANMAMIŞ.</b> |
| A. BİRİMİN AMAÇ VE HEDEFLERİ .....                                   | <b>HATA! YER İŞARETİ TANIMLANMAMIŞ.</b> |
| <b>III. FAALİYETLERE İLİŞKİN BİLGİ VE DEĞERLENDİRMELER.....</b>      | <b>25</b>                               |
| A. MALİ BİLGİLERİ .....  | 25                                      |
| A.1. Bütçe Uygulama Sonuçları.....                                   | 25                                      |
| <b>TABLO A.1.1.3 FONKSİYONEL DÜZEYDE BÜTÇE GİDERLERİ.....</b>        | <b>27</b>                               |
| <b>Tablo A.1.1.4: Personel Giderleri .....</b>                       | <b>27</b>                               |
| A.2. Temel Mali Tablolara İlişkin Açıklamalar .....                  | 30                                      |
| A.3. Mali Denetim Sonuçları.....                                     | 30                                      |
| B. PERFORMANS BİLGİLERİ .....  | 30                                      |
| B.1. Faaliyet ve Proje Bilgileri.....                                | 30                                      |
| B.2 – Performans Sonuçları Tablosu.....                              | <b>Hata! Yer işareti tanımlanmamış.</b> |
| B.3 – Performans Sonuçları Tablosunun Değerlendirilmesi .....        | <b>Hata! Yer işareti tanımlanmamış.</b> |
| B.4 – Performans Bilgi Sisteminin Değerlendirilmesi .....            | <b>Hata! Yer işareti tanımlanmamış.</b> |
| <b>IV .KURUMSAL KABİLİYET VE KAPASİTENİN DEĞERLENDİRİLMESİ .....</b> | <b>34</b>                               |
| A-ÜSTÜNLÜKLER.....   | 34                                      |
| B-ZAYIFLIKLAR.....   | 34                                      |
| C-DEĞERLENDİRMELER.....  | 34                                      |
| <b>V - ÖNERİ VE TEDBİRLER.....</b>                                   | <b>34</b>                               |
| <b>VI – EKLER .....</b>  | <b>34</b>                               |

*(Birim faaliyet raporlarında birim/üst yöneticisinin sunuş metni yer alır)*

**Adı Soyadı**  
**Unvanı**  
**İmza**

## **I. GENEL BİLGİLER**

“Genel Bilgiler” başlığı altında biriminizle ilgili yetki, görev ve sorumluluklarına, fiziksel kaynaklarına, örgüt yapısına, bilgi ve teknolojik kaynaklarına, insan kaynaklarına, birim tarafından sunulan hizmetlere (eğitim, sağlık, idari) dair bilgilere, iç ve dış denetim raporlarında yer alan tespit ve değerlendirmelere kısaca yer verilir.

### **A. Misyon ve Vizyon**

#### ***1. Misyon (Özgörev)***

Birim Misyonu yazılır.

#### ***2. Vizyon (Uzgörü)***

Birim Vizyonu yazılır.

### **B. Yetki, Görev ve Sorumluluklar**

Birimin kuruluş kanunu veya ilgili mevzuatında sayılan yetki, görev ve sorumluluklarına yer verilecek.

#### **1.Yetki**

Kanuni dayanak belirtilerek ayrıntılı bilgi verilir.

#### **2.Görev**

Kanunla verilen görevler yazılır

#### **3.Sorumluluk**

Mevzuatta sayılan sorumluluklar hakkında bilgi verilir.

### **C. Birime İlişkin Bilgiler**

Birimin fiziksel yapısı, örgüt yapısı, bilgi ve teknolojik kaynakları, insan kaynakları, sunulan hizmetler, yönetim ve iç kontrol sistemi hakkında aşağıdaki başlıklarda bilgi verilir.

## 1. Fiziksel Yapı

Birimin kullanımında olan hizmet binası, taşıt aracı, iş makineleri, telefon, faks, bilgisayar, yazıcı vb. varlıklara ilişkin faaliyet dönemi bilgilerine ve fiziki kaynakların elde edilmesi ve kullanımı hususunda izlenen politikalara yer verilir. Fiziki kaynaklara ilişkin bilgiler tablolastırılarak rapora eklenir.

### 1.01. Taşınmazlar

#### 1.01.1 : Üniversitemiz Faal Eğitim-Öğretim Birimlerinin Yerleşkelere Dağılımı

Tablo 1.01.1.1: Üniversitemiz Faal Eğitim-Öğretim Birimlerinin Yerleşkelere Dağılımı

|                       | EĞİTİM BİRİMİ | BULUNDUĞU YER |
|-----------------------|---------------|---------------|
| ENSTİTÜLER            |               |               |
|                       |               |               |
|                       |               |               |
| FAKÜLTELER            |               |               |
|                       |               |               |
|                       |               |               |
| YÜKSEKOKULLAR         |               |               |
|                       |               |               |
|                       |               |               |
| MESLEK YÜKSEKOKULLARI |               |               |
|                       |               |               |
|                       |               |               |

(31.12.2019 verilerine göre Yapı İşleri ve Teknik Daire Başkanlığı tarafından doldurulacaktır.)



## 1.01.2: Toplam Alan/Mülkiyet Durumu

Tablo 1.01.2.1: Toplam Alan/Mülkiyet Durumu

| Yerleşke Adı  | Mülkiyet Durumu (m <sup>2</sup> ) |        |       | ..... Yılı                    |
|---------------|-----------------------------------|--------|-------|-------------------------------|
|               | Üniversite                        | Hazine | Diğer | Toplam Alan (m <sup>2</sup> ) |
|               |                                   |        |       |                               |
|               |                                   |        |       |                               |
|               |                                   |        |       |                               |
|               |                                   |        |       |                               |
|               |                                   |        |       |                               |
| <b>TOPLAM</b> |                                   |        |       |                               |

(31.12.2019 verilerine göre Yapı İşleri ve Teknik Daire Başkanlığı tarafından doldurulacaktır.)

## 1.01.3: Kapalı Alanların Kullanım Amacına Göre Dağılımı

Tablo 1.01.3.1: Kapalı Alanların Kullanım Amacına Göre Dağılımı

| Yerleşke Adı  | Hizmet Alanı (m <sup>2</sup> ) |        |         |          |        |      |                |       | Toplam Hizmet Alanı |
|---------------|--------------------------------|--------|---------|----------|--------|------|----------------|-------|---------------------|
|               | Eğitim                         | Sağlık | Barınma | Beslenme | Kültür | Spor | Bil. Tek. Arş. | Diğer |                     |
|               |                                |        |         |          |        |      |                |       |                     |
|               |                                |        |         |          |        |      |                |       |                     |
|               |                                |        |         |          |        |      |                |       |                     |
|               |                                |        |         |          |        |      |                |       |                     |
|               |                                |        |         |          |        |      |                |       |                     |
|               |                                |        |         |          |        |      |                |       |                     |
| <b>TOPLAM</b> |                                |        |         |          |        |      |                |       |                     |

(31.12.2019 verilerine göre Yapı İşleri ve Teknik Daire Başkanlığı tarafından doldurulacaktır.)

**Tablo 1.01.3.2: Kapalı Alanların Kullanım Amacına Göre Dağılımı (Birim Bazında)**

| YIL  | Hizmet alanı (m <sup>2</sup> ) |       |       | Toplam Kapalı Alan (m <sup>2</sup> ) |
|------|--------------------------------|-------|-------|--------------------------------------|
|      | İdari Büro                     | Arşiv | Diğer |                                      |
| 2019 |                                |       |       |                                      |

(31.12.2019 verilerine göre Tüm Birimler tarafından doldurulacaktır.)

## 1.02. Eğitim Alanları

### 1.02.1: Eğitim Alanları Sayıları

### 1.02.2: Eğitim Alanlarının Birimlere Göre Dağılımı

**Tablo 1.02.2.1: Eğitim Alanlarının Birimlere Göre Dağılımı**

| Eğitim Alanları    | Amfi                  | Sınıf | Eğitim Laboratuvarı | Araştırma Laboratuvarı | Bilgisayar Laboratuvarı | Atölye |
|--------------------|-----------------------|-------|---------------------|------------------------|-------------------------|--------|
| Fakülteler         | Sayı(Adet)            |       |                     |                        |                         |        |
|                    | Kapasite(Kişi)        |       |                     |                        |                         |        |
|                    | Alan(m <sup>2</sup> ) |       |                     |                        |                         |        |
| Konservatuvar      | Sayı(Adet)            |       |                     |                        |                         |        |
|                    | Kapasite(Kişi)        |       |                     |                        |                         |        |
|                    | Alan(m <sup>2</sup> ) |       |                     |                        |                         |        |
| Yüksekokul         | Sayı(Adet)            |       |                     |                        |                         |        |
|                    | Kapasite(Kişi)        |       |                     |                        |                         |        |
|                    | Alan(m <sup>2</sup> ) |       |                     |                        |                         |        |
| Meslek Yüksekokulu | Sayı(Adet)            |       |                     |                        |                         |        |
|                    | Kapasite(Kişi)        |       |                     |                        |                         |        |
|                    | Alan(m <sup>2</sup> ) |       |                     |                        |                         |        |
| TOPLAM             | Sayı(Adet)            |       |                     |                        |                         |        |
|                    | Kapasite(Kişi)        |       |                     |                        |                         |        |
|                    | Alan(m <sup>2</sup> ) |       |                     |                        |                         |        |

(31.12.2019 verilerine göre Yapı İşleri ve Teknik Daire Başkanlığı tarafından doldurulacaktır.)

**Tablo 1.02.2.2: Birimlerde Fiziki Alanların Kullanımına Göre Dağılımı**

|  | BİRİM   |      | FİZİKİ ALANLAR |        |       | Spor Alanları      | Toplam                 |
|--|---------|------|----------------|--------|-------|--------------------|------------------------|
|  | Derslik | Lab. | Kantin         | Lojman | Diğer | Kapalı Spor Tesisi | Alan (m <sup>2</sup> ) |
|  |         |      | Cafe vb.       |        |       |                    |                        |
|  |         |      |                |        |       |                    |                        |

(31.12.2019 verilerine göre Yapı İşleri ve Teknik Daire Başkanlığı tarafından alınacak bilgilere göre Tüm Eğitim Birimleri tarafından doldurulacaktır.)

## 1.04. Fen-Sosyal ve Kültürel Amaçlı Diğer Uygulama ve Araştırma Alanları

### 1.04.1: Fen-Sosyal ve Kültürel Amaçlı Kullanım Alanları

**Tablo 1.04.1.1: Fen-Sosyal ve Kültürel Amaçlı Diğer Uygulama ve Araştırma Merkez Bina ve Tesisleri**

| Fen-Sosyal Amaçlı Diğer Merkezler | Bulunduğu Yerleşke | Kapalı Alan((m2) | Mülkiyet Alanı m2 |
|-----------------------------------|--------------------|------------------|-------------------|
|                                   |                    |                  |                   |
|                                   |                    |                  |                   |

(31.12.2019 verilerine göre Yapı İşleri ve Teknik Daire Başkanlığı tarafından doldurulacaktır.)

## 1.05. Sosyal Alanlar

### 1.05.1: Yemekhane Kantin/Kafeteryalar

**Tablo 1.05.1.1: Yemekhane Kantin/Kafeteryalar**

|                                 | Adet | Kapalı Alan((m2) | Kapasite(Kişi) |
|---------------------------------|------|------------------|----------------|
| Öğrenci ve Personel Yemekhanesi |      |                  |                |
| Kantin/Kafeteryalar             |      |                  |                |

(31.12.2019 verilerine göre Sağlık Kültür ve Spor Daire Başkanlığı tarafından doldurulacaktır.)

## 1.05.2: Misafirhane ve Lojmanlar

**Tablo 1.05.2.1: Misafirhane ve Lojmanlar**

|                  | Adet | Kapalı Alan (m2) |
|------------------|------|------------------|
| Rektörlük Konutu |      |                  |
| Misafirhaneler   |      |                  |
| Lojmanlar        |      |                  |

(31.12.2019 verilerine göre İdari Mali İşler Daire Başkanlığı ve Yapı İşleri ve Teknik Daire Başkanlığı tarafından doldurulacaktır.)

## 1.05.3: Toplantı ve Konferans Salonu Sayıları

**Tablo 1.05.3.1: Toplantı ve Konferans Salonu Sayıları**

| Bulunduğu Yerleşke | Toplantı Salonu | Konferans Salonu | Adet | Kapasite | Alan (m <sup>2</sup> ) |
|--------------------|-----------------|------------------|------|----------|------------------------|
|                    |                 |                  |      |          |                        |
|                    |                 |                  |      |          |                        |
|                    |                 |                  |      |          |                        |
| <b>TOPLAM</b>      |                 |                  |      |          |                        |

(31.12.2019 verilerine göre Yapı İşleri ve Teknik Daire Başkanlığı tarafından doldurulacaktır.)

## 1.06. Spor Alanları

### 1.06.1: Spor Amaçlı Kullanım Alanları

**Tablo 1.06.1.1: Spor Amaçlı Bina ve Tesisler**

| Bina ve Tesisin Adı | Bulunduğu Yerleşke | Adet | Açık Spor Alanları | Kapalı Spor Alanları | Toplam Alan (m <sup>2</sup> ) |
|---------------------|--------------------|------|--------------------|----------------------|-------------------------------|
|                     |                    |      |                    |                      |                               |
|                     |                    |      |                    |                      |                               |
|                     |                    |      |                    |                      |                               |
| <b>TOPLAM</b>       |                    |      |                    |                      |                               |

(31.12.2019 verilerine göre Yapı İşleri ve Teknik Daire Başkanlığı tarafından doldurulacaktır.)

**Tablo 1.06.1.2: Spor Amaçlı Bina ve Tesisler (Özet Tablo)**

| Bina ve Tesisin Adı  | 2018 Yılı |                               | 2019 Yılı |                               |
|----------------------|-----------|-------------------------------|-----------|-------------------------------|
|                      | Adet      | Toplam Alan (m <sup>2</sup> ) | Adet      | Toplam Alan (m <sup>2</sup> ) |
| Açık Spor Alanları   |           |                               |           |                               |
| Kapalı Spor Alanları |           |                               |           |                               |
| <b>TOPLAM</b>        |           |                               |           |                               |

(31.12.2019 verilerine göre Yapı İşleri ve Teknik Daire Başkanlığı tarafından doldurulacaktır.)

## 1.07. Hizmet Alanları

### 1.07.1: Hizmet Alanları

**Tablo 1.07.1.1: Hizmet Alanları**

| Hizmet Alanları                   | Ofis Sayısı | Alan (m <sup>2</sup> ) | Kullanan Kişi Sayısı |
|-----------------------------------|-------------|------------------------|----------------------|
| Akademik Personel Hizmet Alanları |             |                        |                      |
| İdari Personel Hizmet Alanları    |             |                        |                      |
| <b>TOPLAM</b>                     |             |                        |                      |

(31.12.2019 verilerine göre Yapı İşleri ve Teknik Daire Başkanlığı'ndan alınacak bilgiler ile tüm birimler dolduracaktır.)

## 1.11. Araziler

### 1.11.1: Arazilerin Kullanım Alanlarına Göre Dağılımı

Tablo 1.11.1.1: Araziler

| Arazinin Adı           | 2018<br>Toplam Alan (m <sup>2</sup> ) | 2019<br>Toplam Alan (m <sup>2</sup> ) |
|------------------------|---------------------------------------|---------------------------------------|
| Orman                  |                                       |                                       |
| Tarım Alanı            |                                       |                                       |
| Bahçe                  |                                       |                                       |
| Tescil Harici Araziler |                                       |                                       |
| Diğer                  |                                       |                                       |
| Gölet                  |                                       |                                       |
| Kampüs Dışı Araziler   |                                       |                                       |
| <b>TOPLAM</b>          |                                       |                                       |

(31.12.2019 verilerine göre Yapı İşleri ve Teknik Daire Başkanlığı dolduracaktır)

## 1.12. Genel Alanlar

### 1.12.1: Genel Alanların Kullanımına Göre Dağılımı

Tablo 1.12.1.1: Genel Alanlar

| Alanın Adı    | 2018<br>Toplam Alan (m <sup>2</sup> ) | 2019<br>Toplam Alan (m <sup>2</sup> ) |
|---------------|---------------------------------------|---------------------------------------|
| Meydan        |                                       |                                       |
| Otopark       |                                       |                                       |
|               |                                       |                                       |
| <b>TOPLAM</b> |                                       |                                       |

(31.12.2019 verilerine göre Yapı İşleri ve Teknik Daire Başkanlığı tarafından doldurulacaktır)

## 1.13. Özel İşletmelere / Kişilere Kiraya Verilen İşyerleri

### 1.13.1: Özel İşletmelere Kiraya Verilen Alanların Yıllara Göre Dağılımı

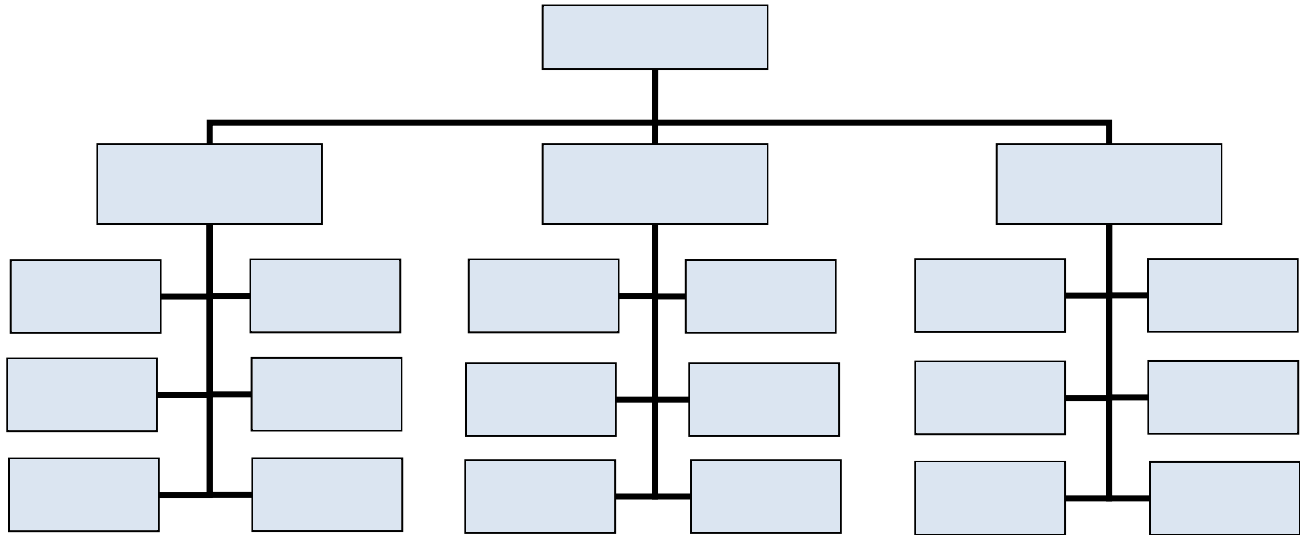
Tablo 1.14.1.1: Özel İşletmelere / Kişilere Kiraya Verilen İşyerleri

| Türü          | 2018 |                        | 2019 |                        |
|---------------|------|------------------------|------|------------------------|
|               | Adet | Alan (m <sup>2</sup> ) | Adet | Alan (m <sup>2</sup> ) |
|               |      |                        |      |                        |
|               |      |                        |      |                        |
| <b>TOPLAM</b> |      |                        |      |                        |

(31.12.2019 verilerine göre İdari ve Mali İşler Daire Başkanlığı tarafından doldurulacaktır)

## 2 . Teşkilat Yapısı

Birim teşkilat şeması aşağıdaki örnek şema gibi hiyerarşik yapıyı gösterecek şekilde oluşturularak örgütsel yapı hakkında bilgi verilecek.



### 3. Bilgi ve Teknoloji Kaynakları

#### 3.1. Teknolojik Kaynaklar

Bu bölümde biriminizin; bilişim sistemlerinin, teknolojik alet, donanım ve yazılımlarının, kütüphane kaynaklarının ve medya kaynaklarının yer alması gerekmektedir. Bilişim, insanoğlunun teknik, ekonomik ve toplumsal alanlardaki iletişimde kullandığı ve bilimin dayanağı olan bilginin özellikle elektronik makineler aracılığıyla düzenli ve akla uygun bir biçimde işlenmesi bilimdir. Üniversitemizde de işlem ve karar sürecinin hızlandırılması, etkinlik ve verimliliğin artırılması amacıyla bilişim teknolojilerinden faydalanılmaktadır. Bu bölümde biriminizde kullanılan bilişim sistemlerine yer verilmelidir. Örneğin;

- Birim internet sitesi ve sitenin hizmet sunumundaki faydaları,
- Kullanılan; personel otomasyonu, elektronik doküman yönetim sistemi, tahakkuk sistemi, e-bütçe gibi otomasyon sistemleri.
- Söz konusu bu sistemlerin sadece adı yazılmakla kalmamalı ayrıca ne süredir, ne tür hizmetler için kullanıldığı da belirtilmelidir.

#### 3.2. Kütüphane Hizmetleri

Kütüphane ve Dokümantasyon Daire Başkanlığı tarafından 2019 yılı içinde verilen hizmetlerden ayrıntılı olarak bu kısma yazılacaktır.

##### 3.2.1. Kütüphane Hizmetleri

**Tablo 3.2.1.1: Kütüphane Hizmetleri**

| Yıl  | Basılı Dergi | Basılı Kitap | Kullanıcı Sayısı | Ödünç Veren Kitap Sayısı | Kullanan Kişi | Kullanılan Alan m2 | e-Dergi | e-Kitap | Görsel Kaynaklar | Kullanıcıya Açık Bilgisayar |
|------|--------------|--------------|------------------|--------------------------|---------------|--------------------|---------|---------|------------------|-----------------------------|
| 2018 |              |              |                  |                          |               |                    |         |         |                  |                             |
| 2019 |              |              |                  |                          |               |                    |         |         |                  |                             |

(31.12.2019 verilerine göre Kütüphane ve Dokümantasyon Daire Başkanlığı tarafından doldurulacaktır.)



## 4. İnsan Kaynakları

(Bu başlık altında doldurulan tüm tablolar Personel Dairesi Başkanlığı ile karşılıklı kontrol edilmelidir)

Bu bölümde biriminizin insan kaynakları yapısına ilişkin bilgilere yer verilmelidir. Bu bölüm altında şu tabloların yer alması gerekmektedir:

### 4.1. Akademik ve İdari Personelin Yıllara Göre Dağılımı

#### 4.1.1. Personel Sayıları

Tablo 4.1.1.1: Personel Sayıları

| Personel Sınıfı                   | 2018 Yılı | 2019 Yılı | 2019 Yılı'nın Önceki Yıla Göre Artış ve Azalışı (%) |
|-----------------------------------|-----------|-----------|---|
| Akademik Personel                 |           |           |   |
| Yabancı Uyruklu Akademik Personel |           |           |   |
| İdari Personel                    |           |           |   |
| Sözleşmeli İdari Personel(4/b)    |           |           |   |
| İşçi                              |           |           |   |
| <b>TOPLAM</b>                     |           |           |   |

(31.12.2019 verilerine göre sadece Personel Daire Başkanlığı tarafından doldurulacaktır.)

### 4.2. Akademik Personel

#### 4.2.1. Akademik Personelin Unvan Bazında Bölüm/Birimlere Göre Dağılımı

Yabancı uyruklu akademik personel bu tabloya dahil edilmeyecektir. Burada kişinin kadrosu değil unvanı önemlidir. (Örneğin yardımcı doçent kadrosunda olup doçent unvanı alan öğretim üyesini yardımcı doçent sütununda değil doçent sütununda gösterilecektir.)

Tablo 4.2.1.1: Akademik Personelin Unvan Bazında Dağılımı

| Bölüm/Birim Adı      | Profesör | Doçent | Doktor Öğretim Üyesi | Öğretim Görevlisi | Araştırma Görevlisi | Toplam |
|----------------------|----------|--------|----------------------|-------------------|---------------------|--------|
|                      |          |        |                      |                   |                     |        |
|                      |          |        |                      |                   |                     |        |
|                      |          |        |                      |                   |                     |        |
| <b>Kadrolu</b>       |          |        |                      |                   |                     |        |
| <b>Görevlendirme</b> |          |        |                      |                   |                     |        |
| <b>TOPLAM</b>        |          |        |                      |                   |                     |        |

(31.12.2019 verilerine göre Personel Daire Başkanlığı ve Tüm Eğitim Birimleri tarafından doldurulacaktır.)

### 4.2.3.Akademik Personelin Yurtdışı ve Yurtiçi Görevlendirmeleri

**Tablo 4.2.3.1: Akademik Personelin Yurtiçi ve Yurt Dışı Görevlendirmeleri**

|               |           | Profesör | Doçent | Yardımcı Doçent | Öğretim Görevlisi | Okutman | Araştırma Görevlisi | Uzman | Toplam |
|---------------|-----------|----------|--------|-----------------|-------------------|---------|---------------------|-------|--------|
| 2547/33       | Yurtdışı  |          |        |                 |                   |         |                     |       |        |
| 2547/39       | Yurt İçi  |          |        |                 |                   |         |                     |       |        |
|               | Yurt Dışı |          |        |                 |                   |         |                     |       |        |
| 2547/38       | Yurtiçi   |          |        |                 |                   |         |                     |       |        |
| 2547/40-a     |           |          |        |                 |                   |         |                     |       |        |
| 2547/40-b     |           |          |        |                 |                   |         |                     |       |        |
| 2547/40-c     |           |          |        |                 |                   |         |                     |       |        |
| <b>TOPLAM</b> |           |          |        |                 |                   |         |                     |       |        |

(31.12.2019 verilerine göre bu tabloyu sadece Personel Daire Başkanlığı tarafından doldurulacaktır.)

2547 sayılı Kanunun 33. Madde ve 35. maddesine göre Biriminizden lisansüstü eğitim-öğretim için yurtdışında görevlendirilen ve görevlendirmesi devam eden araştırma görevlisi bilgilerine yer verilecektir (Üniversite Yönetim Kurulu kararları esas alınacaktır).

### 4.3. İdari Personel Kadro Dağılımı

#### 4.3.1. İdari Personelin Kadro Durumu ve Yıllar İtibariyle Dağılımı

**Tablo 4.3.1.1: İdari Personelin Yıllar İtibariyle Kadro Dağılımı**

|                                     | 2018 | 2019 |
|-------------------------------------|------|------|
| Genel İdare Hizmetleri              |      |      |
| Sağlık Hizmetleri Sınıfı            |      |      |
| Teknik Hizmetleri Sınıf             |      |      |
| Eğitim ve Öğretim Hizmetleri Sınıfı |      |      |
| Avukatlık Hizmetleri Sınıfı         |      |      |
| Din Hizmetleri Sınıfı               |      |      |
| Yardımcı Hizmetli                   |      |      |
| <b>Toplam</b>                       |      |      |

(31.12.2019 verilerine göre sadece Personel Daire Başkanlığı tarafından doldurulacaktır.)

### 4.3.2.Engelli İdari Personel Hizmet Sınıflarına Göre Dağılımı

Tablo 4.3.2.1: Engelli Personelin Unvan ve Hizmet Sınıfına Göre Dağılımı

| Hizmet Sınıfı                       | Engelli Personel Sayısı |   |        | Toplam Personele Oranı(%) |
|-------------------------------------|-------------------------|---|--------|---------------------------|
|                                     | K                       | E | Toplam |                           |
| Genel İdari Hizmetler               |                         |   |        |                           |
| Sağlık Hizmetleri Sınıfı            |                         |   |        |                           |
| Teknik Hizmetler Sınıfı             |                         |   |        |                           |
| Eğitim ve Öğretim Hizmetleri Sınıfı |                         |   |        |                           |
| Avukatlık Hizmetleri Sınıfı         |                         |   |        |                           |
| Din Hizmetleri Sınıfı               |                         |   |        |                           |
| Yardımcı Hizmetler Sınıfı           |                         |   |        |                           |
| <b>TOPLAM</b>                       |                         |   |        |                           |

(31.12.2019 verilerine göre Personel Daire Başkanlığı tarafından doldurulacaktır.)

### 4.3.3. Birimde Fiilen Görev Yapan İdari Personel

Tablo 4.3.3.1: Birimde Fiilen Görev Yapan İdari Personel / Memur Sayısı (Yıl Sonu İtibariyle)

| YIL  | Birim Kadrosunda Olan (Personel Daire Başkanlığından alınacak) | Görevlendirme İle Gelen | Toplam |
|------|--|-------------------------|--------|
| 2018 |  |                         |        |
| 2019 |  |                         |        |

(31.12.2019 verilerine göre Tüm Birimler tarafından doldurulacaktır.)

#### 4.4. Sözleşmeli İdari Personel

##### 4.4.1. Sözleşmeli Personel ve İşçi Sayılarının Yıllara Göre Dağılımı

**Tablo 4.4.1.1: Sözmeli Personel ve İşçi Sayısının Yıllar İtibariyle Dağılımı**

|                           | 2018 | 2019 |
|---------------------------|------|------|
| Sözleşmeli İdari Personel |      |      |
| İşçi                      |      |      |
| <b>TOPLAM</b>             |      |      |

(31.12.2019 verilerine göre Personel Daire Başkanlığı tarafından dolduracaktır.)

**Tablo 4.4.1.2: Geçici Personel**

|      | İstihdam Durumu                           | Çalıştırılan Personel Sayısı |
|------|---|------------------------------|
| 2018 | Geçici Personel (Kısmi Zamanlı / Öğrenci) |                              |
|      | Geçici Personel (Stajyer öğr.)            |                              |
| 2019 | Geçici Personel (Kısmi Zamanlı / Öğrenci) |                              |
|      | Geçici Personel (Stajyer öğr.)            |                              |

(31.12.2019 verilerine göre Sağlık Kültür ve Spor Daire Başkanlığı tarafından dolduracaktır.)

## 5. Sunulan Hizmetler

Birimin eğitim-öğretim, araştırma-yayın, topluma verilen hizmet ve üretim faaliyetlerine bu bölümde yer verilir.

Verilen hizmetler sayılacak, birim ana faaliyetinden hizmet alanlara hizmetin nasıl ve ne düzeyde verilmekte olduğundan bahsedilecektir. Hizmet için uygulanan plan ve projelerden bahsedilecektir. Olağan ya da kriz durumlarında sunulan hizmetler ve tedbirler belirtilecektir.

## 5.01. Eğitim Hizmetleri

### 5.01.01.Ön Lisans ve Lisans Programları Öğrenci Sayıları

Tablo 5.01.01.1: 2018-2019 Eğitim-Öğretim Yılı Öğrenci Sayıları (WORD)

| Birim         | 1.Öğretim |   |   | 2.Öğretim |   |   | TOPLAM |   |   |
|---------------|-----------|---|---|-----------|---|---|--------|---|---|
|               | T         | K | E | T         | K | E | T      | K | E |
| Fakülteler    |           |   |   |           |   |   |        |   |   |
| Yüksekokullar |           |   |   |           |   |   |        |   |   |
| .....         |           |   |   |           |   |   |        |   |   |
| <b>TOPLAM</b> |           |   |   |           |   |   |        |   |   |

(31.12.2019 verilerine göre Öğrenci İşleri Daire Başkanlığı ve Tüm Eğitim Birimleri tarafından Öğrenci İşleri Daire Başkanlığından alınacak verilere göre doldurulacaktır.)

### 5.01.02: Eğitim Birimlerinin Program Listesi

Tablo 5.01.02.1: Eğitim Birimlerinin Program Listesi

| Birim Adı: | Bölüm Adı: | Program Adı |
|------------|------------|-------------|
|            |            |             |
|            |            |             |
|            |            |             |
|            |            |             |
|            |            |             |

(31.12.2019 verilerine göre (Enstitüler hariç )Tüm Eğitim Birimleri dolduracaktır )

### 5.01.03. Öğrenci Kontenjanları ve Doluluk Oranları

Tablo 5.01.03.1: Öğrenci Kontenjanları ve Doluluk Oranları

| Birimin Adı   | ÖSS Kontenjanı(*) | ÖSS Sonucu Kayıt Yaptıran | Boş Kalan Kontenjan | Ek Kontenjan Kayıt | Toplam Kayıt | Doluluk Oranı(%) |
|---------------|-------------------|---------------------------|---------------------|--------------------|--------------|------------------|
|               |                   |                           |                     |                    |              |                  |
|               |                   |                           |                     |                    |              |                  |
|               |                   |                           |                     |                    |              |                  |
|               |                   |                           |                     |                    |              |                  |
|               |                   |                           |                     |                    |              |                  |
| <b>TOPLAM</b> |                   |                           |                     |                    |              |                  |

(31.12.2019 verilerine göre sadece Öğrenci İşleri Daire Başkanlığı tarafından doldurulacaktır.)

#### 5.01.04. Lisansüstü Öğrenci Sayıları

Tablo 5.01.04.1: Yüksek Lisans ve Doktora Programları Öğrenci Sayıları

| Ana Bilim Dalı      | 2019-2020 Yeni Kayıt Olan Öğrenci Sayıları |        |         | 2019-2020 Eğitim Gören Öğrenci Sayıları |        |         | 2018-2019 Mezun Olan Öğrenci Sayısı |        |         |
|---------------------|--|--------|---------|---|--------|---------|-------------------------------------|--------|---------|
|                     | Yüksek Lisans                              |        | Doktora | Yüksek Lisans                           |        | Doktora | Yüksek Lisans                       |        | Doktora |
|                     | Tezli                                      | Tezsiz |         | Tezli                                   | Tezsiz |         | Tezli                               | Tezsiz |         |
|                     |  |        |         |   |        |         |                                     |        |         |
|                     |  |        |         |   |        |         |                                     |        |         |
|                     |  |        |         |   |        |         |                                     |        |         |
|                     |  |        |         |   |        |         |                                     |        |         |
|                     |  |        |         |   |        |         |                                     |        |         |
|                     |  |        |         |   |        |         |                                     |        |         |
|                     |  |        |         |   |        |         |                                     |        |         |
|                     |  |        |         |   |        |         |                                     |        |         |
| <b>TOPLAM</b>       |  |        |         |   |        |         |                                     |        |         |
| <b>GENEL TOPLAM</b> |  |        |         |   |        |         |                                     |        |         |

(31.12.2019 verilerine göre Enstitüler tarafından doldurulacaktır.)

#### 5.01.05. Yatay ve Dikey Geçişle Gelen Öğrenci Sayıları

Tablo 5.01.05.1: Yatay ve Dikey Geçişle Gelen Öğrenci Sayıları

|                       | Yatay Geçişle Gelen Öğrenci Sayısı |   |   | Dikey Geçişle Gelen Öğrenci Sayısı |   |   |
|-----------------------|------------------------------------|---|---|------------------------------------|---|---|
|                       | K                                  | E | T | K                                  | E | T |
| Fakülteler            |                                    |   |   |                                    |   |   |
| Meslek Yüksekokulları |                                    |   |   |                                    |   |   |
| .....                 |                                    |   |   |                                    |   |   |
| <b>TOPLAM</b>         |                                    |   |   |                                    |   |   |

(31.12.2019 verilerine göre Öğrenci İşleri Daire Başkanlığı tarafından doldurulacaktır.)

## 5.01.06. Çift Anadal ve Yandal Programına Katılan Öğrenci Sayıları

Tablo 5.01.06.1: Çift Anadal ve Yandal Programına Katılan Öğrenci Sayıları

| Birim         | 2018-2019   |        |        | 2019-2019   |        |        |
|---------------|-------------|--------|--------|-------------|--------|--------|
|               | Çift Anadal | Yandal | Toplam | Çift Anadal | Yandal | Toplam |
|               |             |        |        |             |        |        |
|               |             |        |        |             |        |        |
|               |             |        |        |             |        |        |
| <b>TOPLAM</b> |             |        |        |             |        |        |

(31.12.2019 verilerine göre Öğrenci İşleri Daire Başkanlığı tarafından doldurulacaktır.)

## 5.04.Beslenme Hizmeti

### 5.04.1: Beslenme Hizmeti

Tablo 5.04.1.1: Beslenme Hizmeti

| Yemek Hizmeti Sunulan Merkezler | Yemek Adedi        |                   |                   |                    |
|---------------------------------|--------------------|-------------------|-------------------|--------------------|
|                                 | 2018 Yılı Personel | 2018 Yılı Öğrenci | 2019 Yılı Öğrenci | 2019 Yılı Personel |
|                                 |                    |                   |                   |                    |
|                                 |                    |                   |                   |                    |
| <b>TOPLAM</b>                   |                    |                   |                   |                    |

(31.12.2019 verilerine göre Sağlık Kültür ve Spor Daire Başkanlığı tarafından doldurulacaktır.)

## 5.05. Kültürel Faaliyetleri

### 5.05.1: Öğrenci Toplulukları

Tablo 5.05.1.1: Öğrenci Toplulukları

| Topluluk Adı  | Üye Sayısı | Topluluk Adı | Üye Sayısı |
|---------------|------------|--------------|------------|
|               |            |              |            |
|               |            |              |            |
| <b>TOPLAM</b> |            |              |            |

(31.12.2019 verilerine göre Sağlık Kültür ve Spor Daire Başkanlığı tarafından doldurulacaktır.)

**Tablo 5.05.1.2: Öğrenci Toplulukları Tarafından Düzenlenen Kültürel Faaliyetler**

| Etkinlik Adı  | 2018 Yılı Etkinlik Sayısı | 2018 Yılı Katılımcı Sayısı | 2019 Yılı Etkinlik Sayısı | 2019 Yılı Katılımcı Sayısı |
|---------------|---------------------------|----------------------------|---------------------------|----------------------------|
|               |                           |                            |                           |                            |
|               |                           |                            |                           |                            |
|               |                           |                            |                           |                            |
| <b>TOPLAM</b> |                           |                            |                           |                            |

(31.12.2019 verilerine göre Sağlık Kültür ve Spor Daire Başkanlığı tarafından doldurulacaktır.)

## 5.06. Spor Hizmetleri

### 5.06.1: Spor Hizmetleri

**Tablo 5.06.1.1: Spor Hizmetleri**

|               | Faaliyet Sayısı | Sporcu Sayısı | Antrenör İdareci Sayısı |
|---------------|-----------------|---------------|-------------------------|
| Kurum İçi     |                 |               |                         |
| Kurum Dışı    |                 |               |                         |
| <b>TOPLAM</b> |                 |               |                         |

(31.12.2019 verilerine göre Sağlık Kültür ve Spor Daire Başkanlığı tarafından doldurulacaktır.)

## 5.07. Öğrencilere Sunulan Diğer Hizmetler

### 5.07.1 Farabi Değişim Programı

**Tablo 5.07.1.1: Farabi Değişim Programı Kapsamında Giden/Gelen Öğrenci Sayıları**

| Değişim Programından Yararlanan | 2018-2019 | 2019-2019 |
|---------------------------------|-----------|-----------|
| Giden Öğrenci                   |           |           |
| Gelen Öğrenci                   |           |           |

(31.12.2019 verilerine göre Öğrenci İşleri Daire Başkanlığı tarafından doldurulacaktır.)



## 5.07.2 Erasmus Değişim Programı

Tablo 5.07.2.1: Erasmus Değişim Programı Kapsamında Giden/Gelen Öğrenci Sayıları

| Değişim Türü  | Değişim Programından Yararlanan | 2018-2019 | 2019-2019 |
|---------------|---------------------------------|-----------|-----------|
| Giden Öğrenci | Öğrenin                         |           |           |
|               | Staj                            |           |           |
| TOPLAM        |                                 |           |           |
| Gelen Öğrenci | Öğrenin                         |           |           |
|               | Staj                            |           |           |
| TOPLAM        |                                 |           |           |

(31.12.2019 verilerine göre Erasmus Ofisi tarafından doldurulacaktır)

## 5.08. Araştırma Hizmetleri

### 5.08.1. Yayınların Yıllar İtibariyle Dağılımı

Tablo 5.08.1.1: Web Of Sice Elektronik Veri Tabanında Yer Alan Trabzon Üniversitesi Adresli Dökümanların Kaynaklarına Göre Dağılımı

| Yıllar | SCI-Exp.+A&HCI (Makele) | SCI-Exp. (Makele) | SSCI (Makele) | A&HCI (Makele) |
|--------|-------------------------|-------------------|---------------|----------------|
| 2018   | 3                       | 2                 | 2             | 1              |
| 2019   | 9                       | 6                 | 20            | 3              |
| TOPLAM | 12                      | 8                 | 22            | 4              |

(31.12.2019 verilerine göre Bilimsel Araştırma Proje Ofisi tarafından doldurulacaktır.)

### 5.08.2. Bilimsel Araştırma Projeleri

Tablo 5.08.2.1: Bilimsel Araştırma Projeleri

| Proje Türü   | 2018 Yılından Devrenden Proje Sayısı | 2019 Yılında Yeni Eklenen Proje Sayısı | Tamamlanan Proje Sayısı | Desteklenen Toplam Proje Sayısı | İptal Edilen Proje Sayısı |
|--|--------------------------------------|--|-------------------------|---------------------------------|---------------------------|
| Rektörlük BAP Tarafından Desteklenen Proje Sayısı    |                                      |  |                         |                                 |                           |
| TÜBİTAK Kaynaklarından Desteklenen Proje Sayısı      |                                      |  |                         |                                 |                           |
| Diğer Kaynaklardan Desteklenen Proje Sayısı (SANTEZ) |                                      |  |                         |                                 |                           |

(31.12.2019 verilerine göre Bilimsel Araştırma Proje Ofisi tarafından doldurulacaktır.)

## 5.10. Personele Sunulan Hizmetler

### 5.10.1. Yaşam Boyu Eğitim

**Tablo 5.10.1.1: Erasmus Değişim Programları Kapsamında Giden/Gelen Akademik ve İdari Personel**

| Değişim Türü | Değişim Programından Yararlanan |             | Kişi Sayısı |
|--------------|---------------------------------|-------------|-------------|
|              | Öğretim Elemanı                 | Ders Verme  |             |
| Giden        | Personel                        | Eğitim Alma |             |
|              |                                 |             |             |
| TOPLAM       |                                 |             |             |
| Gelen        | Öğretim Elemanı                 | Ders Verme  |             |
|              | Personel                        | Eğitim Alma |             |
| TOPLAM       |                                 |             |             |

(31.12.2019 verilerine göre Erasmus Ofisi tarafından doldurulacaktır.)

### 5.10.2. Öğretim Üyesi Yetiştirme Kurum Koordinatörlüğü (ÖYP)

**Tablo 5.10.2.1: ÖYP Kapsamında Gelen Araştırma Görevli Sayısı**

| Birim                       | Doktora | Yüksek Lisans/Doktora | Toplam |
|-----------------------------|---------|-----------------------|--------|
| Lisansüstü Eğitim Enstitüsü |         |                       |        |
| Fatih Eğitim Fakültesi      |         |                       |        |
| Hukuk Fakültesi             |         |                       |        |
|                             |         |                       |        |
| TOPLAM                      |         |                       |        |

(31.12.2019 verilerine göre İlgili birimler tarafından dolduracaktır.)

### 5.10.3. Akademik Personele Verilen Ödül ve Destekler

**Tablo 5.10.3.1: Akademik ve İdari Personele Verilen Ödül ve Destekler**

|                                      | Faydalanan Kişi Sayısı | Tutar(TL) |
|--------------------------------------|------------------------|-----------|
| Bilim Ödülü                          |                        |           |
| Bilim Teşvik Ödülü                   |                        |           |
| Bilimsel Yayınları Özendirme Desteği |                        |           |
| Doktora Tez Ödülleri                 |                        |           |
| .....                                |                        |           |
|                                      |                        |           |

(31.12.2019 verilerine göre Bilimsel Araştırma Projeleri Koordinatörlüğü tarafından doldurulacaktır.)

#### 5.10.4. Bilimsel Yayın Destekleme

Tablo 5.10.4.1: Bilimsel Yayın Destekleme

| Birime Başvuran Yazar Sayısı | Başvurusu Değerlendirmeye Alınan Bilimsel Yayın Sayısı | Başvurusu Kabul Edilen Yayın Sayısı | Başvurusu Red Edilen Yayın Sayısı | Bilimsel Yayın Desteği Sağlanan Hizmet Bedeli Tutarı (TL) |
|------------------------------|--|-------------------------------------|-----------------------------------|---|
|                              |  |                                     |                                   |   |

(31.12.2019 verilerine Bilimsel Araştırma Projeleri Koordinatörlüğü tarafından doldurulacaktır.)

#### 5.10.5. İdari Personele Yönelik Düzenlenen Hizmetiçi Eğitim Programları

Tablo 5.10.5.1: İdari Personele Yönelik Düzenlenen Hizmetiçi Planlı Eğitim Programı

| Eğitimin Adı  | Eğitim Süresi | Eğitim Verilen İdari Personel Sayısı |
|---------------|---------------|--------------------------------------|
|               |               |                                      |
|               |               |                                      |
|               |               |                                      |
| <b>TOPLAM</b> |               |                                      |

(31.12.2019 verilerine göre Personel Daire Başkanlığı tarafından doldurulacaktır.)

Tablo 5.10.5.2: İdari Personele Yönelik Düzenlenen Hizmetiçi Plandışı Eğitim Programı

| Eğitimin Adı  | Eğitim Süresi | Eğitim Verilen İdari Personel Sayısı |
|---------------|---------------|--------------------------------------|
|               |               |                                      |
|               |               |                                      |
|               |               |                                      |
| <b>TOPLAM</b> |               |                                      |

(31.12.2019 verilerine göre Personel Daire Başkanlığı tarafından doldurulacaktır.)

## 5.11.İdari Hizmetler

İdarenin veya Harcama Biriminin görev, yetki ve sorumlulukları çerçevesinde faaliyet dönemi içerisinde yerine getirdiği hizmetlere özet olarak yer verilecektir.

## 6. Yönetim ve İç Kontrol Sistemi

### 6.1. İç Kontrol Sistemi

#### 6.1.1. Birim İç Kontrol Çalışmaları

..... yılı içerisinde biriminiz yönetimi ile ilgili yeniliklere, birim kalitesinin artırılması için yapılanlara ve Trabzon Üniversitesi İç Kontrol Eylem Planı kapsamında gerçekleştirdiğiniz iyileştirmelere yer verilecektir. Temelde yönetim ve iç kontrol sisteminizin bir değerlendirilmesinin yapılması istenmektedir.

İç kontrol sistemi başlığı altında hem yönetsel faaliyetlere ve idari denetimlere hem de mali süreçte periyodik ya da dönemsel olarak yapılmış olan iç ve dış denetimlere yer verilecektir.

## III. FAALİYETLERE İLİŞKİN BİLGİ ve DEĞERLENDİRMELER

Kamu İdarelerince Hazırlanacak Faaliyet Raporları Hakkında Yönetmelik uyarınca bu bölümde, mali bilgiler ile performans bilgilerine detaylı olarak yer verilir.

## A. Mali Bilgileri

### A.1.Bütçe Uygulama Sonuçları

Mali bilgiler başlığı altında, kullanılan kaynaklara, bütçe hedef ve gerçekleştirmeleri ile meydana gelen sapmaların nedenlerine, varlık ve yükümlülükler ile yardım yapılan birlik, kurum ve kuruluşların faaliyetlerine ilişkin bilgilere, temel mali tablolara ve bu tablolara ilişkin açıklamalara yer verilir. Ayrıca, dış mali denetim sonuçları hakkındaki özet bilgiler de bu başlık altında yer alır.

#### A.1.1. Bütçe Giderleri

Biriminizin 2019 yılı bütçe giderlerine bu bölüm altında yer verilmelidir. **Yıllara yaygın tablolarda her ekonomik koddaki ödenek artış nedenleri açıklanmalıdır.** Bu bölüm altında şu tabloların doldurulması gerekmektedir.

**Tablo A.1.1.1: Bütçe Giderleri**

| Kurumsal Sınıflandırma |    |     |    | Fonksiyonel Sınıflandırma |    |     |    | Finans Tipi |   |    | Ekonomik Sınıflandırma |             |             | 2019 Yılı               |                    |               |                                 |  |  |  |
|------------------------|----|-----|----|---------------------------|----|-----|----|-------------|---|----|------------------------|-------------|-------------|-------------------------|--------------------|---------------|---------------------------------|--|--|--|
| I                      | II | III | IV | I                         | II | III | IV | I           | I | II | Başlangıç Ödeneği      | Eklene      | Düşülen     | Yıl Sonu Toplam Ödeneği | Yıl Sonu Harcaması | Yılsonu Kalan | Toplam Ödenenin Harcama Yüzdesi |  |  |  |
| 38                     | 15 |     |    |                           |    |     |    |             |   |    |                        |             |             | 0,00                    |                    | 0,00          | #SAYI/0!                        |  |  |  |
| 38                     | 15 |     |    |                           |    |     |    |             |   |    |                        |             |             | 0,00                    |                    | 0,00          | #SAYI/0!                        |  |  |  |
| 38                     | 15 |     |    |                           |    |     |    |             |   |    |                        |             |             | 0,00                    |                    | 0,00          | #SAYI/0!                        |  |  |  |
| 38                     | 15 |     |    |                           |    |     |    |             |   |    |                        |             |             | 0,00                    |                    | 0,00          | #SAYI/0!                        |  |  |  |
| <b>TOPLAM</b>          |    |     |    |                           |    |     |    |             |   |    | <b>0,00</b>            | <b>0,00</b> | <b>0,00</b> | <b>0,00</b>             | <b>0,00</b>        | <b>0,00</b>   | <b>#SAYI/0!</b>                 |  |  |  |

**Tablo A.1.1.2 :Bütçe Ödenek Ve Harcamalar**

| Ek. Kod       | Ekonomik Kod Açıklama                       | 2018 YILI | 2019 YILI |                                |         |
|---------------|---|-----------|-----------|--------------------------------|---------|
|               |   | Harcama   | KBÖ       | Yıl Sonu Toplam Serbest Ödenek | Harcama |
| 01.           | Personel Giderleri                          |           |           |                                |         |
| 02.           | Sosyal Güv. Kurumlarına Dev.Primi Giderleri |           |           |                                |         |
| 03.           | Mal Ve Hizmet Alım Giderleri                |           |           |                                |         |
| 06.           | Sermaye Giderleri                           |           |           |                                |         |
| <b>TOPLAM</b> |   |           |           |                                |         |

(31.12.2019 verilerine göre Tüm Birimler tarafından doldurulacaktır.)

**Tablo A.1.1.3 Fonksiyonel Düzeyde Bütçe Giderleri**

| Fonksiyon Kodu Açıklama |                   | 2018 Yılı<br>Harcama | 2019 Yılı Harcama |
|-------------------------|-------------------|----------------------|-------------------|
| 09                      | Eğitim Hizmetleri |                      |                   |
| TOPLAM                  |                   |                      |                   |

(31.12.2019 verilerine göre Tüm Birimler tarafından doldurulacaktır.)

**Tablo A.1.1.4: Personel Giderleri**

| Ekonomik Kod / Açıklama  | 2018 Yılı | 2019 Yılı |
|--------------------------|-----------|-----------|
| 01. PERSONEL GİDERLERİ   |           |           |
| 1. MEMURLAR              |           |           |
| Temel Maaş               |           |           |
| Zamlar ve Tazminatlar    |           |           |
| Ödenekler                |           |           |
| Sosyal Haklar            |           |           |
| Ek Çalışma Karşılıkları  |           |           |
| Diğer Personel Giderleri |           |           |
| 2. SÖZLEŞMELİ PERSONEL   |           |           |
| Ücretler                 |           |           |

(31.12.2019 verilerine göre Tüm Birimler tarafından doldurulacaktır.)

**Tablo A.1.1.5: Mal ve Hizmet Alım Giderler**

| <b>Ekonomik Kod / Açıklama</b>                                 | <b>2018 Yılı</b> | <b>2019 Yılı</b> |
|--|------------------|------------------|
| <b>3. MAL VE HİZMET ALIM GİDERLERİ</b>                         |                  |                  |
| <b>2. TÜKETİME YÖNELİK MAL VE MALZ. ALIMLARI</b>               |                  |                  |
| Kırtasiye ve Büro Malzemesi Alımları                           |                  |                  |
| Su Alımları  |                  |                  |
| Temizlik Malzemesi Alımları                                    |                  |                  |
| Baskı Cilt Giderleri   |                  |                  |
| Diğer Yayın Alımları   |                  |                  |
| Yakacak Alımları   |                  |                  |
| Elektrik Alımları  |                  |                  |
| Giyim Kuşam Alımları   |                  |                  |
| Özel Malzeme Alımları  |                  |                  |
| Spor Malzemesi Alımları  |                  |                  |
| Laboratuar Malzemesi Alımları                                  |                  |                  |
| Diğer Tüketim Mal ve Malzemesi Alımları                        |                  |                  |
| <b>3. YOLLUKLAR</b>  |                  |                  |
| Yurtiçi Geçici Görev Yollukları                                |                  |                  |
| Yurtiçi Sürekli Görev Yollukları                               |                  |                  |
| Yurtdışı Geçici Görev Yollukları                               |                  |                  |
| <b>5. HİZMET ALIMLARI</b>                                      |                  |                  |
| Haberleşme Giderleri   |                  |                  |
| Kiralar  |                  |                  |
| Yurtdışı Staj Öğrenim Giderleri                                |                  |                  |
| <b>7. MENKUL MAL, GAYRİMENKUL HAK ALIM, BAK. VE ONR. GİDE.</b> |                  |                  |
| Menkul Mal Alım Giderleri                                      |                  |                  |
| Bakım ve Onarım Giderleri                                      |                  |                  |
| <b>9. TEDAVİ VE CENAZE GİDERLERİ</b>                           |                  |                  |
| Kamu Personeli Tedavi ve Sağlık Malzemesi Giderleri            |                  |                  |
| Kamu Personeli İlaç Giderleri                                  |                  |                  |

(31.12.2019 Tüm Birimler tarafından doldurulacaktır.)

**Tablo A.1.1.6 : Sermaye Giderleri**

| EKONOMİK KOD / AÇIKLAMA                 | 2018 Yılı | 2019 Yılı |
|---|-----------|-----------|
| 06. SERMAYE GİDERLERİ                   |           |           |
| 5. GAYRİMENKUL SERMAYE ÜRETİM GİDERLERİ |           |           |
| Müşavir Firma ve Kişilere Ödemeler      |           |           |

(31.12.2019 Tüm Birimler tarafından doldurulacaktır.)

### A.1.2 – Bütçe Gelirleri

Gelir tahsilatı yapan birimler (sosyal tesisler ve benzeri) gelirlerine ilişkin gerçekleştirmelere bu bölüm altında yer vermelidir. Diğer taraftan Üniversitemiz gelirleri Strateji Geliştirme Daire Başkanlığı tarafından toplandığından bu bölüm söz konusu Başkanlıkça doldurulacaktır.

### A.1.3. Döner Sermaye Bütçesi

**Tablo A.1.3.1: Döner Sermaye Gelir / Gider Gerçekleşmeleri**

|  |  | 2018 | 2019 |
|--|--|------|------|
| <b>DÖNER SERMAYE GELİRLERİ</b>                     |  |      |      |
| <b>B) Diğer Birimlerin Döner Sermaye Gelirleri</b> |  |      |      |
| a) Faaliyet Gelirleri                              |  |      |      |
| b) Faaliyet Dışı Gelirler                          |  |      |      |
| <b>DÖNER SERMAYE GİDERLERİ</b>                     |  |      |      |
| <b>B) Diğer Birimlerin Döner Sermaye Giderleri</b> |  |      |      |
| 1) Cari Giderleri                                  |  |      |      |
| a) Personel Giderleri                              |  |      |      |
| b) Hizmet Alımı Giderleri                          |  |      |      |
| c) Diğer Cari                                      |  |      |      |
| 2) Yatırım Giderleri                               |  |      |      |
| 3) Transfer Giderleri                              |  |      |      |

(31.12.2019 verilerine göre Döner Sermaye İşletme Müdürlüğü tarafından doldurulacaktır)



## A.2. Temel Mali Tablolara İlişkin Açıklamalar

Bu kısmı sadece Strateji Geliştirme Başkanlığı tarafından doldurulacaktır.

## A.3. Mali Denetim Sonuçları

Birim iç ve dış mali denetim (*yapıldı ise*) raporlarında yer alan tespit ve değerlendirmeler ile bunlara karşı alınan veya alınacak önlemler ve yapılacak işlemlere bu başlık altında yer verilir.

## B. Performans Bilgileri

### B.1. Faaliyet ve Proje Bilgileri

Biriminizce gerçekleştirilen bilimsel ve sosyal – kültürel etkinlikler bu bölüm altında yer almalıdır. Bu bölüm de şu tablonun doldurulması gerekmektedir:

#### B.1.2. Yayınlar ve Ödüller

Biriminiz akademik personelinizce gerçekleştirilen bilimsel yayınlara bu başlık altında yer verilmelidir. Bu bölüm altında şu tabloların doldurulması gerekmektedir.

**Tablo B.1.2.1: Yayınlarla İlgili Faaliyet Bilgileri**

| YAYIN TÜRÜ                                  |               | 2018 | 2019 | ARTIŞ / AZALIŞ |
|---|---------------|------|------|----------------|
| SCI, SSCI, AHCI                             |               |      |      |                |
| SCI, SSCI ve AHCI DIŞINDAKİ MAKALELER       |               |      |      |                |
| DİĞER HAKEMLİ DERGİLER                      | ULUSAL        |      |      |                |
|   | ULUSLARARASI  |      |      |                |
|   | <b>TOPLAM</b> |      |      |                |
| DİĞER HAKEMLİ BİLİMSEL - SANATSAL DERGİLER  | ULUSAL        |      |      |                |
|   | ULUSLARARASI  |      |      |                |
|   | <b>TOPLAM</b> |      |      |                |
| BİLDİRİLER YA DA ÖZETLERİN YER ALDIĞI KİTAP | ULUSAL        |      |      |                |
|   | ULUSLARARASI  |      |      |                |
|   | <b>TOPLAM</b> |      |      |                |
| KİTAP                                       | YURTDIŞI      |      |      |                |
|   | YURTIÇİ       |      |      |                |
|   | <b>TOPLAM</b> |      |      |                |
| TEZLER                                      | YÜKSEK LİSANS |      |      |                |
|   | DOKTORA       |      |      |                |
|   | <b>TOPLAM</b> |      |      |                |
| ÇEVİRİ                                      | KİTAP         |      |      |                |
|   | MAKALE        |      |      |                |
|   | <b>TOPLAM</b> |      |      |                |
| <b>YAYIN TOPLAMI</b>                        |               |      |      |                |

(31.12.2019 verilerine göre Tüm Akademik Birimleri tarafından doldurulacaktır.)

### B.1.3. Proje Bilgileri

Tablo B.1.3.1: Proje Bilgileri

| Bilimsel Araştırma Proje Sayısı |                             |                          |        |                             |                  |                    |                 |
|---------------------------------|-----------------------------|--------------------------|--------|-----------------------------|------------------|--------------------|-----------------|
| Projeler                        | 2019 Yılı (Rapor Yılı)      |                          |        |                             |                  |                    |                 |
|                                 | Önceki Yılda Devreden Proje | Yıl İçinde Eklenen Proje | Toplam | Yıl İçinde Tamamlanan Proje | Toplam Ödenek TL | Harcanan Ödenek TL | Kalan Ödenek TL |
| DPT                             |                             |                          |        |                             |                  |                    |                 |
| TÜBİTAK                         |                             |                          |        |                             |                  |                    |                 |
| A.B HİBESİ                      |                             |                          |        |                             |                  |                    |                 |
| BİLİMSEL ARAŞTIRMA PROJELERİ    |                             |                          |        |                             |                  |                    |                 |
| SANTEZ PROJELERİ                |                             |                          |        |                             |                  |                    |                 |
| <b>TOPLAM</b>                   |                             |                          |        |                             |                  |                    |                 |

(31.12.2019 verilerine göre Bilimsel Araştırma Projeleri Koordinatörlüğü tarafından doldurulacaktır.)

Tablo B.1.3.2: TÜBİTAK Tarafından Desteklenen Projeler

| Desteklenen Proje Türü          | Desteklenen Proje Sayısı (Adet) | Desteklenen Bütçe | Proje Başına Düşen Ortalama Bütçe Miktarı (TL) |
|---------------------------------|---------------------------------|-------------------|--|
| Araştırma Projeleri(1001)       |                                 |                   |  |
| Hızlı Destek(1002)              |                                 |                   |  |
| Cost-Uluslararası (2515)        |                                 |                   |  |
| Öncelikli Alanlar Ar- Ge (1003) |                                 |                   |  |
| <b>TOPLAM</b>                   |                                 |                   |  |

(31.12.2019 verilerine göre Bilimsel Araştırma Projeleri Koordinatörlüğü tarafından doldurulacaktır.)

**Tablo B.1.3.3: TÜBİTAK Tarafından Desteklenen Projelerin Fakülteleere Göre Dağılımı**

| Birim                                | 2018 | 2019 |
|--------------------------------------|------|------|
| Eğitim Fakültesi                     |      |      |
| İktisadi ve İdari Bilimler Fakültesi |      |      |
|                                      |      |      |
|                                      |      |      |
| .....                                |      |      |
| <b>TOPLAM</b>                        |      |      |

(31.12.2019 verilerine göre Bilimsel Araştırma Projeleri Koordinatörlüğü tarafından doldurulacaktır.)

**Tablo B.1.3.4: Sanayi Bakanlığı Tarafından Desteklenen SANTEZ Projeleri**

| Birim            | Proje Sayısı | Ödeneği (TL) |
|------------------|--------------|--------------|
| Eğitim Fakültesi |              |              |
| .....            |              |              |
| <b>TOPLAM</b>    |              |              |

(31.12.2019 verilerine göre Bilimsel Araştırma Projeleri Koordinatörlüğü tarafından doldurulacaktır.)

**Tablo: B.1.3.12: Üniversite- Sektör İşbirliği Projeleri**

| Birim                                | Proje Sayısı | Kalan Ödeneği |
|--------------------------------------|--------------|---------------|
| Eğitim Fakültesi                     |              |               |
| İktisadi ve İdari Bilimler Fakültesi |              |               |
|                                      |              |               |
|                                      |              |               |
| .....                                |              |               |
| <b>TOPLAM</b>                        |              |               |

(31.12.2019 verilerine göre Bilimsel Araştırma Projeleri Koordinatörlüğü tarafından doldurulacaktır.)

#### B.1.4.Yatırım Projeleri

Bu alanla ilgili bilgiler Yapı İşleri ve Teknik Daire Başkanlığı tarafından doldurulacaktır.

**Tablo B.1.4.1: 2019 Eğitim Sektörü Projeleri**

| Proje No | Proje Adı | Başlama Tarihi | 2019 Yılı Bütçesi (TL) | Gerçekleşen Fiili Harcama (TL) |
|----------|-----------|----------------|------------------------|--------------------------------|
|          |           |                |                        |                                |
|          |           |                |                        |                                |
|          |           |                |                        |                                |
|          |           |                |                        |                                |

(31.12.2019 verilerine göre Bilimsel Araştırma Projeleri Koordinatörlüğü tarafından doldurulacaktır.)

## **IV .KURUMSAL KABİLİYET ve KAPASİTENİN DEĞERLENDİRİLMESİ**

Stratejik planı olan birimler bu bölüm altında, stratejik plan çalışmalarında kuruluş içi analiz çerçevesinde tespit ettikleri güçlü – zayıf yönleri hakkında faaliyet yılı içerisinde kaydedilen ilerlemelere ve alınan önlemlere yer vermelidirler. Stratejik planı bulunmayan ve stratejik planında güçlü – zayıf yönlere yer vermeyen birimler Üniversitemiz **2021– 2024 Stratejik Planında**<sup>1</sup> bulunan güçlü ve zayıf yönlere göre bir değerlendirilmede bulunabilirler. Ayrıca birimler, kendi birimlerine ilişkin 2019 yılı için tespit ettikleri üstünlük ve zayıflıklara da bu bölüm altında yer verebilirler. Bu bölüm şu alt başlıklar halinde doldurulmalıdır:

### **A-ÜSTÜNLÜKLER**

### **B-ZAYIFLIKLAR**

### **C-DEĞERLENDİRMELER**

## **V - ÖNERİ VE TEDBİRLER**

Bu bölüm altında birimler; 2019 yılı faaliyet sonuçlarına, makroekonomik konjonktüre, bütçe imkânlarına ve yönetsel duruma göre 2019 yılı için önerilere ve alınması gereken tedbirlere yer vermelidir.

## **VI – EKLER**

### **EK 1: HARCAMA YETKİLİSİNİN İÇ KONTROL GÜVENCE BEYANI**

---

<sup>1</sup> Üniversitemiz 2019– 2021 Stratejik Planı

## İÇ KONTROL GÜVENCE BEYANI<sup>2</sup>

Harcama yetkilisi olarak yetkim dahilinde; Bu raporda yer alan bilgilerin güvenilir, tam ve doğru olduğunu beyan ederim.

Bu raporda açıklanan faaliyetler için idare bütçesinden harcama birimimize tahsis edilmiş kaynakların etkili, ekonomik ve verimli bir şekilde kullanıldığını, görev ve yetki alanım çerçevesinde iç kontrol sisteminin idari ve mali kararlar ile bunlara ilişkin işlemlerin yasallık ve düzenliliği hususunda yeterli güvenceyi sağladığını ve harcama birimimizde süreç kontrolünün etkin olarak uygulandığını bildiririm.

Bu güvence, harcama yetkilisi olarak sahip olduğum bilgi ve değerlendirmeler, iç kontroller, iç denetçi raporları ile Sayıştay raporları gibi bilgim dahilindeki hususlara dayanmaktadır.<sup>3</sup>

Burada raporlanmayan, idarenin menfaatlerine zarar veren herhangi bir husus hakkında bilgim olmadığını beyan ederim.<sup>4</sup> (Yer-Tarih)

İmza

Ad-Soyad

---

<sup>2</sup> Harcama yetkilileri tarafından imzalanan iç kontrol güvence beyanı birim faaliyet raporlarına eklenir.

<sup>3</sup> Yıl içinde harcama yetkilisi değişmişse "benden önceki harcama yetkilisi/yetkililerinden almış olduğum bilgiler" ibaresi de eklenir.

<sup>4</sup> Harcama yetkilisinin herhangi bir çekincesi varsa bunlar liste olarak bu beyana eklenir ve beyanın bu çekincelerle birlikte dikkate alınması gerektiği belirtilir.

Birim faaliyet raporlarının hazırlanmasında tereddüt yaşanan hususlarla ilgili olarak Stratejik Geliştirme Daire Başkanlığı / Stratejik Planlama Müdürlüğü ile irtibata geçilecektir.

**Stratejik Geliştirme Daire Başkanlığı**

Daire Başkanı Veysel SAY

Tel: 4551040

Şube Müdürü Cengiz Kocaman

Tel: 4151033