

**T.C.
TRABZON ÜNİVERSİTESİ**



**PSİKOLOJİK DANIŞMA VE REHBERLİK UYGULAMA VE
ARAŞTIRMA MERKEZİ
2022 YILI FAALİYET RAPORU**

1) GENEL BİLGİLER

A) Misyon ve Vizyon

B) Yasal Dayanak, Yetki, Görev ve Sorumluluklar

C) İdareye İlişkin Bilgiler

- 1) İletişim Bilgileri
- 2) Personel Yapısı
- 3) Fiziksel Alan
- 4) Teknolojik Kaynaklar
- 5) Diğer Hususlar

2) AMAÇ ve HEDEFLER

A) Amaç ve Hedefler

3) PERFORMANS BİLGİLERİ

A) Yapılan Faaliyetler

B) Yapılacak/Planlanan Faaliyetler

4) KURUMSAL DEĞERLENDİRME

A) Üstünlükler

B) Zayıflıklar

C) Fırsatlar

D) Tehditler

E) İhtiyaçlar ve Beklentiler

5) ÖNERİ VE TEDBİRLER

1. GENEL BİLGİLER

A) Misyon ve Vizyon

Trabzon Üniversitesi Psikolojik Danışma ve Rehberlik Uygulama ve Araştırma Merkezi; kuruluş amacı ve gerekçesi doğrultusunda misyon ve vizyonunu oluşturmuştur.

Birimimiz Misyonu:

Trabzon Üniversitesi Psikolojik Danışma ve Rehberlik Uygulama ve Araştırma Merkezi; eğitim ve seminerin yanı sıra bireysel ve grupla psikolojik danışma uygulamaları yoluyla Trabzon Üniversitesi öğrencilerinin ve personelinin zihinsel, duygusal, sosyal ve kariyer gelişimlerini desteklemek, kişisel ve sosyal sorunlarına çözüm üretmelerine yardımcı olmak, gelecekte karşılaşmaları muhtemel sorunlara yönelik “önleyici” faaliyetler gerçekleştirmek ve bunlarla birlikte rehberlik ve psikolojik danışmanlık alanında kuramsal ve uygulamalı araştırmalar yapmaktır.

Birimimiz Vizyonu:

Trabzon Üniversitesi Psikolojik Danışma ve Rehberlik Uygulama ve Araştırma Merkezi; bireysel ve toplumsal ihtiyaçlara duyarlı, bilimselliği esas alan bir tutum ile rehberlik ve psikolojik danışma alanındaki bilgi birikimine katkıda bulunmaktadır. Bu bağlamda; üniversitemiz bünyesinde ihtiyaç duyulan bireysel ve grupla psikolojik danışma hizmetleri ile önleyici ve mesleki rehberlik hizmetlerine cevap veren, ulusal ve uluslararası düzeyde tanınırlığı yüksek, etkin bir birim olmayı hedeflemektedir. Ayrıca Trabzon Üniversitesi bünyesindeki öğrenci ve personele psikolojik yardım hizmeti sunmakla birlikte kamu veya özel sektör kuruluşlarındaki bireylere yönelik de Psikolojik Danışma ve Rehberlik hizmeti sunmayı amaçlamaktadır. Trabzon Üniversitesi Psikolojik Danışma ve Rehberlik Uygulama ve Araştırma Merkezi olarak hedef kitlemizi üniversitemizin yanı sıra eğitim, sağlık, spor ve endüstri gibi alanlarda hizmet veren kurum ve kuruluşlardaki personel ve toplumda psikolojik yardım hizmeti almak isteyen birey ve aileler oluşturmaktadır.

B) Yasal Dayanak, Yetki, Görev ve Sorumluluklar

Trabzon Üniversitesi Psikolojik Danışma ve Rehberlik Uygulama ve Araştırma Merkezi (PDR Merkezi), 13 Kasım 2018 tarih ve 30594 sayılı resmî gazetede yayınlanan yönetmelik ile Trabzon Üniversitesi bünyesinde resmi bir birim olarak kurulmuştur.

Merkezin faaliyet alanları:

TRÜ Psikolojik Danışma ve Rehberlik Uygulama ve Araştırma Merkezi'nin yürüttüğü faaliyetler şu ana başlıklar altında toplanabilir:

- ***Bireye Yönelik Psikolojik Danışma Hizmetleri:*** İletişim problemleri, depresif duygu durum, kaygı, stres, yas ve kayıp, travma ve kriz, hayır diyememe, sigara ve madde kullanımı gibi problem durumlarına yönelik bireyle psikolojik danışma hizmetinin sağlanması
- ***Gruba Yönelik Psikolojik Danışma Hizmetleri:*** Stres yönetimi becerileri, öfke yönetimi becerileri, benlik saygısını geliştirme, yas ve kayıyla başa çıkma, travmayla başa çıkma, kaygıyla başa çıkma becerilerinin geliştirilmesi, sınav kaygısı, arkadaşlık becerilerinin geliştirilmesi, psikolojik sağlamlığı geliştirme, duyguların fark edilmesi ve ifade edilmesine yönelik grupla psikolojik danışma hizmetinin sağlanması
- ***Psiko-Eğitimsel Grup Çalışmaları:*** Atılganlık eğitimi, sosyal beceri eğitimi, iletişim becerilerinin geliştirilmesi, karar verme becerilerinin geliştirilmesi, sigara içmeyi bırakma, problemlili internet kullanımının azaltılması, etkili ve verimli ders çalışma, zaman yönetimi, ekip çalışması-liderlik ve motivasyon eğitimleri, çatışma yönetme ve uzlaşma konularında psiko-eğitimsel grup çalışmalarının yapılması
- ***Mesleki Rehberlik ve Kariyer Danışmanlığı:*** Mesleki gelişim sürecini etkileyen faktörler, meslek ve iş olanaklarını tanıma, kariyer seçeneklerinin belirlenmesi, kariyer kararı verme, kariyer gelişime katkı sağlayacak eğitim ve deneyim seçeneklerinin belirlenmesi
- ***Aile ve Çiftlere Yönelik Psikolojik Danışma:*** Aile Terapisi, Çift ve Evlilik Terapisi, Evlilik Öncesi Psikolojik Danışma, Çift İlişkisini Güçlendirme ve İletişim, Çiftlerle Yas Terapisi, Ailelerle Yas Terapisi
- ***Alandaki Çalışanlar ve Uzmanlara Yönelik Eğitimler:*** Gestalt Terapi, Bilişsel-Davranışçı Terapi, Oyun Terapisi, Çift ve Evlilik Terapisi, Travmaya Müdahale, Psikososyal Krizler ve Travmayı Önleme, Yas ve Kayıplarla Başa Çıkma, Psikodrama
- ***Psikolojik testler ve Psikometrik Değerlendirmeler:*** Kişilik, ilgi, yetenek ve tutumları belirlemeye yönelik çeşitli testlerin uygulanması

- **Araştırma Hizmetleri:** Öğrencilerin psikolojik yardım ihtiyaçlarının saptanması, Öğrencilerin yaşadıkları problemlerin saptanması, Öğrencilerin üniversiteye uyum düzeyinin belirlenmesi, Sunulan psikolojik yardım hizmetlerinin etkililiğinin ve sonuçlarının değerlendirilmesi, Sunulan psikolojik yardım hizmetlerine yönelik izleme çalışmalarının yapılması, Mezunların yöneldiği alanlar ve mesleklerin belirlenmesi, Öğrencilerin beklentilerinin araştırılması, Öğrencilerin başarı durumları ve başarı engellerinin incelenmesi ve Toplum ruh sağlığının korunmasına yardımcı olacak önleyici ve geliştirici çalışmaları belirlemeye yönelik araştırmaların yapılması

- **Sevk Hizmetleri:** Psikiyatrik desteğe ihtiyaç duyan bireyleri ilgili kurumlara ve birimlere yönlendirme

C) İdareye İlişkin Bilgiler

1. İletişim Bilgileri

Uygulama ve Araştırma Merkezinin	
Adı:	Trabzon Üniversitesi Psikolojik Danışma ve Rehberlik Uygulama ve Araştırma Merkezi
Adresi:	Trabzon Üniversitesi Kampüsü C Blok 1.Kat, 61335 Akçaabat / Trabzon
URL adresi:	http://pdr.trabzon.edu.tr/
E-posta adresi:	pdrmerkezi@trabzon.edu.tr
Telefon numarası:	0(462) 455 1284
Faks numarası:	0 (462) 455 2472

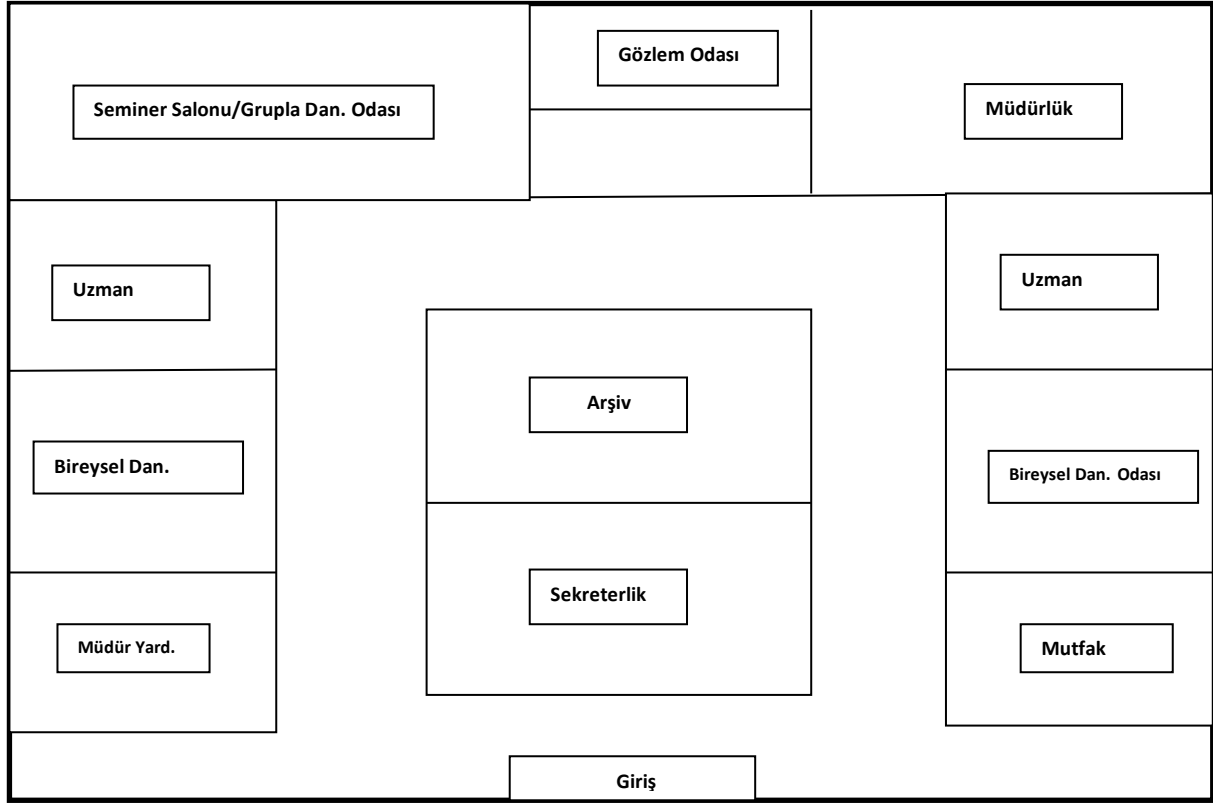
2. Personel Yapısı

Akademik Personel	Unvanı	Adı	Soyadı	Merkezdeki Görevi	Kadrosunun Bulunduğu Birim Adı
4 Personel	Doç. Dr.	Fatma	ALTUN KOBUL	Müdür	Fatih Eğitim Fakültesi/Eğitim Bilimleri Bölümü/PDR Anabilim Dalı
	Dr. Öğr. Ü.	Cansu	TOSUN	Müdür Yardımcısı	İİSB Fakültesi Psikoloji Bölümü
	Öğr. Gör. Dr.	Hanife	AYDIN	Uzman	Fatih Eğitim Fakültesi/Eğitim Bilimleri Bölümü/PDR Anabilim Dalı
	Öğr. Gör.	Burak	AYDIN	Uzman	Rektörlük
İdari Personel	Birimimizde görev yapan idari personel bulunmamaktadır.				

3. Fiziksel Alan

Toplamda 400m² merkez çalışmalarını yürütmek amacıyla kullanılan alan Trabzon Üniversitesi Kampüsünde C Blok 1.katta yer almakta olup planı aşağıdaki gibidir.

T.C.
TRABZON ÜNİVERSİTESİ
PSİKOLOJİK DANIŞMA VE REHBERLİK UYGULAMA VE ARAŞTIRMA MERKEZİ 2022 YILI



Şekil 1. PDR Merkezi Fiziksel Alanı

Birimimizin fiziksel alanına ilişkin sayısal veriler aşağıdaki tabloda verilmiştir.

	Sayısı (adet)	Alanı (m²)	Kullanıcı Sayısı (kişi)
Çalışma Odası (Uzman)	5		4
Çalışma Odası (İdari personel)	2		0
Seminer Salonu	1		4
Arşiv	1		4
Mutfak/Dinlenme Alanı	1		4

4. Teknolojik Kaynaklar

Birimimizde bulunan teknolojik kaynaklara ilişkin sayısal veriler, aşağıdaki tabloda verilmiştir.

Cinsi	İdari Amaçlı (Adet)	Eğitim Amaçlı (Adet)	Araştırma Amaçlı (Adet)
Bilgisayar (Masaüstü)	3	-	-
Bilgisayar (Dizüstü)	-	-	-
Yazıcı	1	-	-
Akıllı Tahta	-	1	-
Telefon Makinesi	5	-	-
Televizyon	-	1	-

2. AMAÇ VE HEDEFLER

A) Amaç ve Hedefler

PDR Merkezinin amacı; başta öğrenciler ve personelimiz olmak üzere Merkeze başvuran bütün bireylerin toplumsal uyum sağlamalarına, problemlerini çözmelerine, gizli güçlerini kullanmalarına ve geliştirmelerine yardımcı olmaktır.

Merkezin bu amaçlarına ulaşabilmesi için aşağıdaki çalışmaların yapılması hedeflenmektedir:

- Yapılan çalışmaların etkisini incelemek amacıyla ölçme ve değerlendirme tekniklerini kullanmak,
- Hedef kitlenin ihtiyacını belirlemek amacıyla araştırmalar yapmak,
- Hedef kitlenin ihtiyaçlarının ve sorunlarının giderilmesi için toplum kaynaklarını araştırmak ve bu kaynakların etkili bir biçimde kullanılmasını sağlamak, bu tür hizmetleri sunan kurum ve kuruluşlarla işbirliği yapmak,
- Merkezin çalışma alanında yapılmış her türlü bilimsel çalışmalarını yayınlamak,
- İlgili alanlarda çalışan meslek elemanlarına, araştırmacılara ve öğrencilere uygulama alanı yaratmak ve danışmanlık yapmak,
- Bireysel ve grupla psikolojik yardım sağlamak,
- Eğitim ve gelişim programları düzenlemek,

3. PERFORMANS BİLGİLERİ

Merkezimizin gerçekleştirmiş olduğu faaliyetlere dayalı performans bilgisi, her etkinlik için ayrı ayrı olmak üzere ilgili tablolarda gösterilmiştir.

3.1. YAPILAN EĞİTİM-SEMINER FAALİYETLERİ

Faaliyet Türü	Faaliyetin Amacı	Tarihi	Yapıldığı Yer	Hedef Kitle (Akademik personel, İdari personel, Üniversite öğrencisi, Diğer öğrenci, Diğer)	Katılımcı Sayısı (Kişi)	Süresi	Faaliyet İlişkin Materyaller (Fotoğraf, Afiş, Poster, Video, vb)
Bireye Yönelik Psikolojik Danışma (Yeni başvuran)	Psikolojik Destek	Ocak-Aralık 2022	PDR Merkezi	TRÜ Öğrencileri ve Personeli	127	1000 seans	(Detaylar bu raporun devamında sunulmuştur)
Seminer	TSSB	Şubat 2022	Online	Gümüşhane ilinde görevli	50	2 saat	https://pdr.trabzon.edu.tr/
Seminer	Sağlık Anksiyetesi	Şubat 2022	Online	Gümüşhane ilinde görevli öğretmenler	50	2 saat	https://pdr.trabzon.edu.tr/

Eğitim	Mindfulness ile Yaşam	22-29 Mart 2022	Online	Trabzon Üniversitesi Öğrencileri	30	8 saat	https://pdr.trabzon.edu.tr/
Gençlik Ruh Sağlığı Etkinliği Söyleşi-I	Ruh Sağlığı Nedir Ne Değildir? Üniversitenin Ruh Sağlığı Hizmetlerinin Tanıtılması	06 Aralık 2022	Mahmut Goloğlu Kültür Merkezi	Trabzon Üniversitesi Fatih Eğitim, İletişim, Spor Bilimleri, Güzel Sanatlar Fakülteleri ve Turizm MYO öğrencilerine ve	500	2 saat	https://pdr.trabzon.edu.tr/
Gençlik Ruh Sağlığı Etkinliği Söyleşi-II	Ruh Sağlığı Nedir Ne Değildir? Üniversitenin Ruh Sağlığı Hizmetlerinin Tanıtılması	13 Aralık 2022	Beşikdüzü Meslek Yüksek Okulu	Beşikdüzü MYO öğrenci ve personeli	100	2 saat	https://pdr.trabzon.edu.tr/
Gençlik Ruh Sağlığı Etkinliği Söyleşi-III	Ruh Sağlığı Nedir Ne Değildir? Üniversitenin Ruh Sağlığı Hizmetlerinin Tanıtılması	13 Aralık 2022	Şalpazarı Meslek Yüksek Okulu	Şalpazarı MYO ve personeli	150	2 saat	https://pdr.trabzon.edu.tr/
Gençlik Ruh Sağlığı Etkinliği Söyleşi-IV	Ruh Sağlığı Nedir Ne Değildir? Üniversitenin Ruh Sağlığı Hizmetlerinin Tanıtılması	12 Aralık 2022	Tonya Meslek Yüksek Okulu	Trabzon Üniversitesi Tonya MYO öğrenci ve Personeli	160	2 saat	https://pdr.trabzon.edu.tr/
Gençlik Ruh Sağlığı Etkinliği Söyleşi-V	Ruh Sağlığı Nedir Ne Değildir? Üniversitenin Ruh Sağlığı Hizmetlerinin Tanıtılması	12 Aralık 2022	Vakfikebir Meslek Yüksek Okulu	Trabzon Üniversitesi Vakfikebir MYO öğrenci ve Personeli	150	2 saat	https://pdr.trabzon.edu.tr/
Film Analizi Etkinliği	Dahi (Gifted) Filminin Üstün Yetenekli Bireylerin Psikolojik Danışma ve Rehberlik İhtiyaçları	27 Aralık 2022	PDR-UAM Seminer Salonu	Trabzon Üniversitesi Psikolojik Danışma ve Rehberlik Anabilim Dalı Lisans Öğrencileri	20	2 saat	https://pdr.trabzon.edu.tr/Etkinlik/1389/gifted-film-analizi
Gençlik Ruh Sağlığı Etkinliği Söyleşi-VI	Ruh Sağlığı Nedir Ne Değildir? Üniversitenin Ruh Sağlığı Hizmetlerinin Tanıtılması	29 Aralık 2022	İlahiyat Fakültesi	Trabzon Üniversitesi İlahiyat Fakültesi Öğrencileri ve Personeli	60	2 saat	https://pdr.trabzon.edu.tr/

Gençlik Ruh Sağlığı Etkinliği Söyleşi-VII	Ruh Sağlığı Nedir Ne Değildir? Üniversitenin Ruh Sağlığı Hizmetlerinin Tanıtılması	29 Aralık 2022	Hukuk Fakültesi	Trabzon Üniversitesi Hukuk Fakültesi Öğrencileri ve Personeli	20	2 saat	https://pdr.trabzon.edu.tr/
Eğitim	Etkili Sunum Teknikleri ve Kaygıyla Başa Çıkma	30 Aralık 2022	Trabzon Aile Sosyal Politikalar İl Müdürlüğü	Trabzon Aile Sosyal Politikalar İl Müdürlüğü personeli	60	2 saat	https://pdr.trabzon.edu.tr/

3.2. YAPILAN BİREYE YÖNELİK PSİKOLOJİK DANIŞMA ÇALIŞMALARINI VERİLERİ

2022 yılında merkeze ilk defa yapılan başvuru sayısı 110'dur. Daha önceki dönemden bireysel psikolojik danışma yardımı almaya devam eden 17 kişi vardır. 2022 yılında 127 kişi ile toplamda 1000 seans (1 seans yaklaşık 1 saattir) yapılmış olup bunların 100 seansı online, 900 seansı yüz yüze gerçekleştirilmiştir. Aşağıda 2022 yılında PDR UAM'a yeni başvuru yapanlara ait bazı bilgiler sunulmuştur.

Tablo1. 2022 yılında PDR Uygulama ve Araştırma Merkezine Başvuru Yapanlara Ait Bilgiler

Değişken	n	%
Cinsiyet		
Kadın	89	80.9
Erkek	21	19.1
Trabzon Üniversitesi ile ilişkiniz		
Öğrenci	107	97.3
Personel	3	2.7
Yaş Grubu		
18-24	86	89.0
25-30	7	5.5
31 ve üstü	7	5.5
Öğrenim Görülen Birim		
Fatih Eğitim Fakültesi	66	59.4

Hukuk Fakültesi	1	0.9
İlahiyat Fakültesi	6	5.5
İletişim Fakültesi	18	16.2
Lisansüstü Eğitim Enstitüsü	4	3.6
Spor Bilimleri Fakültesi	1	0.9
Şalpazarı ve Vakıfkebir MYO	4	3.6

Üniversitede Kaçınıcı Yılıınız

1	15	13.6
2	15	13.6
3	31	28.2
4	36	32.7
5 ve üzeri	7	6.3

Nerede İkamet Ediyorsunuz

Ailemle	34	30.9
Apart-Öğrenci Evi	8	7.2
Yurtta	62	56.4
Yalnız	6	5.5

PDR Merkezimize Başvurma Nedeniniz

Aile Problemleri	4	3.6
Depresyon	8	7.2
Erteleme ve dikkat sorunları	2	1.8
İlişki Problemleri	6	5.4
İntihar düşünceleri	8	7.2
Kaygı Problemleri (Obsesif kompulsif bozukluk, yaygın anksiyete, sosyal kaygı, panik bozukluk, sağlık anksiyetesi)	34	30.6
Kendine Zarar Verme Davranışları	4	3.6
Kayıp ve Yas	2	1.8

Öfke Kontrol Problemleri	4	3.6
Öz güven ve duygu durum bozukluğu	10	9.0
Travma	6	5.4
Açıkça Belirtilmeyen	22	19.8

Bu Şikayetleriniz Ne Zamandır Devam Ediyor?

15 günüdür	2	1.8
15 gün-1 ay arasında	8	7.3
1-6 ay arası	13	11.8
6 ay-1 yıl arası	12	10.9
1-5 yıldır	40	36.4
5 yıldan fazla	35	31.8

Bu sıkıntılar gündelik yaşamınızı ne kadar etkiliyor?

Çok az/az	3	2.7
Orta Düzeyde	22	20.0
Fazla	45	40.9
Çok Fazla	40	36.4

Bu sıkıntılarla ilgili aile ve/veya sosyal çevrenizden ne kadar destek alabiliyorsunuz?

Hiç	28	25.5
Çok az/az	38	34.5
Orta Düzeyde	35	31.8
Fazla	8	7.3
Çok Fazla	1	0.9

Daha Önce Psikolojik Yardım Aldınız mı?

Evet	45	59.1
Hayır	65	40.9

Daha Önce Yardım Aldıysanız Nereden?

Okul Dışında Özel Kurumdan (Psikolog-Psikolojik Danışman)	25	71.4
---	----	------

PDR UAM 10 14.3

PDR Merkezimize Başvurmaya Nasıl Karar Verdiniz?

Aile Önerisi	2	1.8
Arkadaş Önerisi	49	44.1
Hoca Yönlendirmesi	27	24.3
Okul Dışı Uzman Yönlendirmesi	2	1.8
Kendi Kararım	28	25.3
PDR Merkezinin Tanıtımı	2	1.8

3.3. YAPILACAK /PLANLANAN FAALİYETLER

2	Faaliyetin Amacı	Tarihi	Yapılacağı Yer	Hedef Kitle (Akademik personel, İdari personel, Üniversite)	Katılımcı Sayısı (Kişi)	Saati	Faaliyet İlişkin Materyaller (Fotoğraf, Afiş, Poster, Video, vb)
BAP Proje	Araştırma	2023	Trabzon Üniversitesi	Üniversite Öğrencileri	-		PDR Merkezinin web sitesine eklenecektir
TÜBİTAK Proje	Eğitime Katkı	2023	Trabzon Üniversitesi/PDR UAM	PDR Lisans ve Lisansüstü öğrencileri	-		PDR Merkezinin web sitesine eklenecektir
Seminer I	Bazı Ruh Sağlığı Sorunları ve Başa Çıkma Yolları Hakkında Bilgilendirme	2023	Trabzon Üniversitesi/PDR UAM	TRÜ Öğrencileri ve Personeli	-		PDR Merkezinin web sitesine eklenecektir
Seminer II	Bazı Ruh Sağlığı Sorunları ve Başa Çıkma Yolları Hakkında Bilgilendirme	2023	Trabzon Üniversitesi/PDR UAM	TRÜ Öğrencileri ve Personeli	-		PDR Merkezinin web sitesine eklenecektir
Eğitim	Üstün yetenekli öğrenciler hakkında bilgilendirme	2023	PDR UAM Seminer Salonu	Fatih Eğitim Fakültesi Öğrencileri	-		PDR Merkezinin web sitesine eklenecektir
Bireysel Danışma Uygulamaları	Psikolojik Destek	2023 yılı içerisinde	PDR Merkezi	TRÜ Öğrencileri ve Personeli	-	Başvuru sayısına göre belirlenec	PDR Merkezinin web sitesine eklenecektir
Grupla Danışma Uygulamaları	Psikolojik Destek	2023 yılı içerisinde	1 PDR Merkezi	TRÜ Öğrencileri	-	Başvuru sayısına göre belirlenec	PDR Merkezinin web sitesine eklenecektir

3. İHTİYAÇLAR

	SAYISI	TÜRÜ/VASFI
Personel (Akademik)	2	Uzman
Personel (İdari)	1	Sekreter
Teknolojik Kaynaklar (Bilgisayar)	3	Dizüstü Bilgisayar
Teknolojik Kaynaklar (Bilgisayar)	1	Masaüstü
Teknolojik Kaynaklar (Yazıcı, Tarayıcı, Fotokopi Makinesi, vb.)	1	Çok Fonksiyonlu Yazıcı
Teknolojik Kaynak (Hizmet ve Alt Yapı alımı)	1	Randevu Bilgilendirme Sistemi
Kırtasiye (Danışma Kayıt Defterleri)	100	Merkeze Özel Hazırlanmış A4 Boyutunda Spiralli

4. KURUMSAL DEĞERLENDİRME

A) Üstünlüklerimiz

- Personel ve öğrencilere psikolojik destek sağlanması,
- Personel ve öğrencilerimize kolaylıkla ulaşılabilir imkânı, aynı zamanda ulaşılabilir olma
- Üniversitenin diğer birimleriyle iş birliği halinde çalışmaya açık olunması,
- Bölgedeki diğer paydaşlarla iş birliği halinde çalışmaya açık olunması,
- Online Danışma imkanı ile kampüs dışındaki öğrencilere ulaşılabilmesi
- Hedef kitleye yapılan bilgilendirme ve duyuruların kurumsal e-posta ve merkez web sayfası üzerinden hızlı ve etkin bir şekilde yapılması.

B) Gelişime Açık Yönlerimiz

- Alanına hâkim nitelikli idari personelin olmaması,
- Merkezde çalışan uzman personelin sayısının yetersiz oluşu

C) Fırsatlar

- Yeni bir birim olması itibarıyla büyümeye ve gelişmeye açık olması,
- Akademik ve idari personel istihdamına açık olması,
- Üniversitenin tüm birimleriyle kolaylıkla iletişim kurularak birlikte çalışmaya zemin hazırlayabilmesi,
- Öğrencilerin her kademedeki ve çok yönlü olarak (eğitsel, bireysel ve mesleki) ihtiyaçlarını belirleyip uygun destek mekanizmalarını devreye sokabilmesi,

D) Tehditler

- Merkezdeki idari personel ve uzman eksikliği nedeniyle işleyişte kopukluklar yaşanması ve arz-talep dengesinin sağlanamaması

E) İhtiyaçlar ve Beklentiler

- Merkez hizmet amaçları kapsamında faaliyetleri yürütecek nitelikli uzman personelin istihdam edilmesi,
- Teknolojik destek sağlanması
- Randevu takip sisteminin oluşturulması (SMS mesajı olarak danışanlara gönderilebilecek)

5. ÖNERİ VE TEDBİRLER

- Merkezin altyapı ve teknolojik desteğinin artırılması,
- Üniversite bazında ve yerelde yapılacak tanıtım çalışmaları için bütçe ayrılması,
- Uzman personel istihdamının sağlanması.